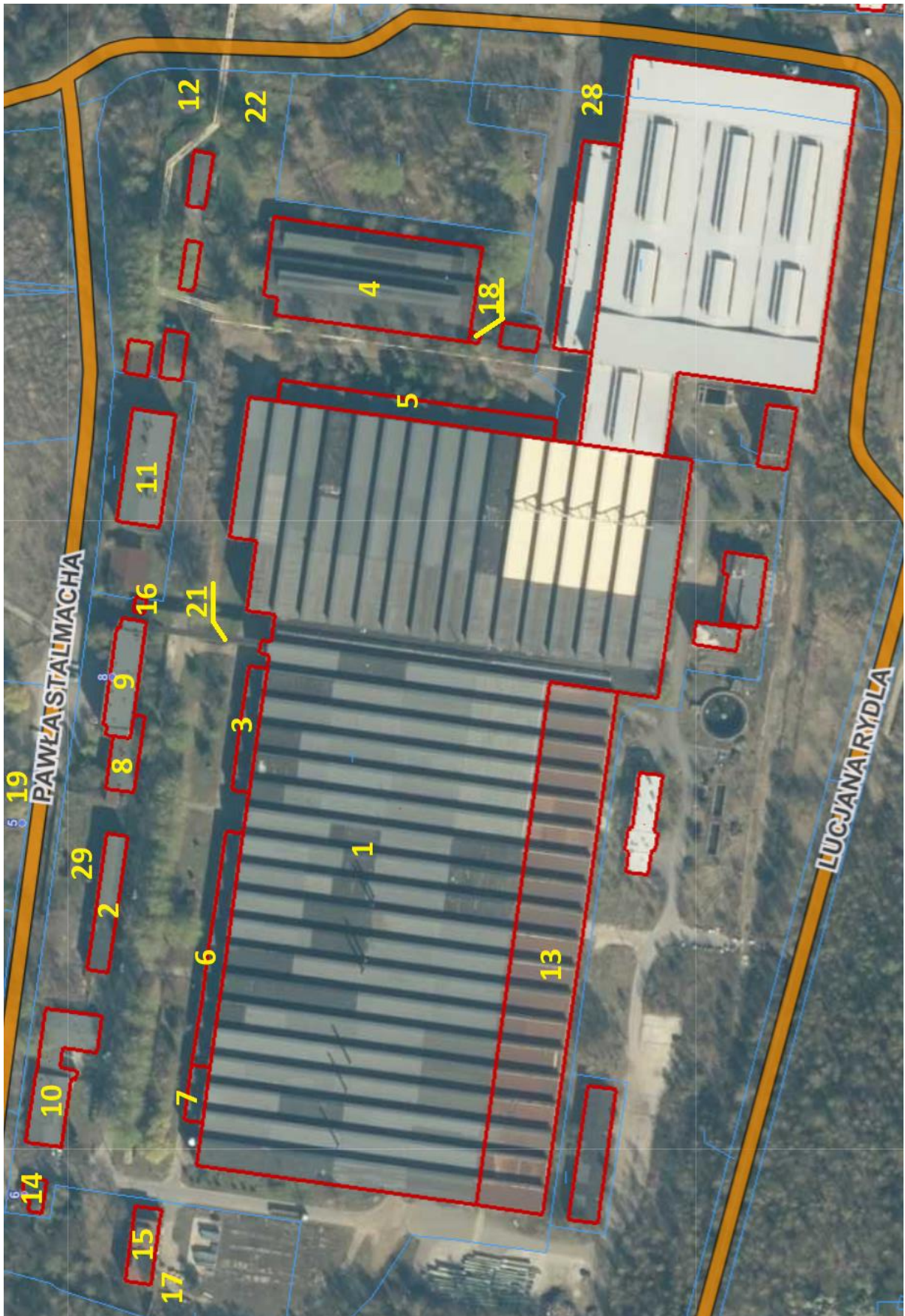
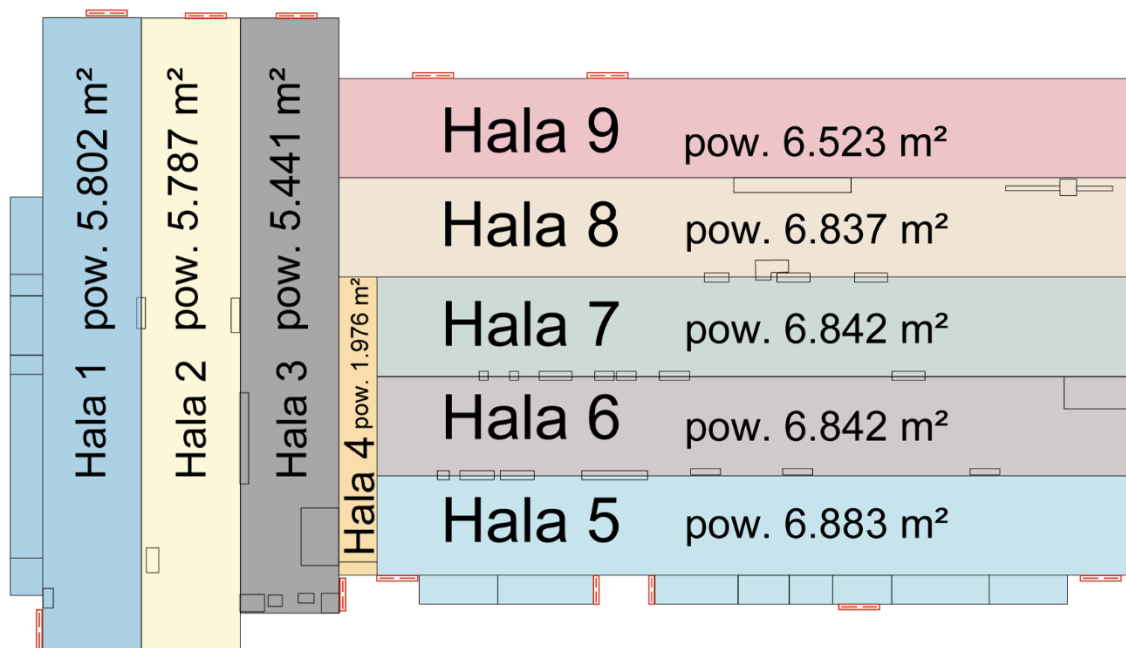



MAPA POGLĄDOWA NIERUCHOMOŚCI



Legenda:

L.p.	Nazwa	Rok budowy	Powierzchnia użytkowa [m ²]	Powierzchnia zabudowy [m ²]
1	Zespół hal produkcyjnych – hale nr I, II, III, IV, V, VI, VII, VIII	1960	46508	47005
2	Budynek rozdzielni elektrycznej 6 kV	1968	1149	548
3	Budynek maszynowni III	1968	613	426
4	Budynek warsztatu naprawczego	1968	4000	3686
5	Budynek maszynowni IV	1968	1558	1068
6	Budynek maszynowni I i II	1968	1041	800
7	Budynek magazynu osprzętu i szlifiernia	1968	290	185
8	Budynek świetlicy przy budynku administracyjno-socjalnym	1968	315	341
9	Budynek administracyjno-socjalny	1968	2956	629
10	Budynek laboratoriom	1968	1123	1001
11	Budynek magazynu głównego	1968	2547	925
12	Wieża ciśnień	1968	190	50
13	Budynek hali nr IX	1980	6523	6627
14	Budynek portierni i wagi	1968	93	119
15	Budynek stacji wymienników ciepła	1968	333	375
16	Budynek techniczny	1968	25	31
17	Budynek socjalny	1968	14,3	-
18	Budynek spawalni	1968	15	18
19	Stacja główna 110/20/6 kV	-	-	-
20	Tory kolejowe (1291 m)	-	-	-
21	Galeria dla pieszych z klatką schodową	-	95	-
22	Zbiornik chłodzenia wody przemysłowej (230m ³)	-	-	-
23	Zbiorniki wody przemysłowej przy stacji pomp (122m ³)	-	-	-
24	Kominy stalowe (8 szt.)	-	-	-
25	Estakada gazowa (588 m)	-	-	-
26	Drogi wewnętrzne z oświetleniem	-	-	-
27	Ogrodzenie	-	-	-
28	Stacja transformatorowa	-	-	-
29	Stacja transformatorowa 110 kV – GSZ-2	-	-	-
30	Zagospodarowanie terenu	-	-	-



 bramy wjazdowe