

**Zapytanie ofertowe na wykonanie systemu monitoringu wizyjnego w budynku nr 3
położonym na terenie nieruchomości TFS w Warszawie przy ul. Komitetu Obrony Robotników 39**

Towarzystwo Finansowe Silesia Sp. z o.o. (TFS) zaprasza do złożenia oferty na wykonanie systemu monitoringu wewnątrz budynku nr 3 położonego w zespole nieruchomości przy ul. Komitetu Obrony Robotników 39 w Warszawie.

1. Przedmiot zamówienia

Przedmiotem zamówienia jest zaprojektowanie schematu rozmieszczenia elementów monitoringu oraz późniejsze jego wykonanie w budynku nr 3 położonego na terenie nieruchomości TFS w Warszawie .

2. Zakres przedmiotu zamówienia obejmuje m.in.:

- 2.1 Opracowanie koncepcji rozszerzenia monitoringu wraz ze szczegółową wizualizacją i specyfikacją sprzętu. Monitoring ma w szczególności obejmować wejścia do budynku z poziomu -1, korytarze na poziomach 0,+1,+2,+3, wejście z klatek do korytarzy (w budynku są dwie klatki) wejście główne do budynku, wejście do biura TFS.
- 2.2 Dostawę, montaż, konfigurację sprzętu oraz wykonanie niezbędnych robót budowlanych związanych z wykonaniem monitoringu wizyjnego;
- 2.3 Podłączenie kamer do jednej centrali sterującej całym systemem;
- 2.4 Uruchomienie systemu;
- 2.5 Wykonanie wszystkich koniecznych prac umożliwiających prawidłowe działanie systemu;

3. Wymagania konieczne do spełnienia:

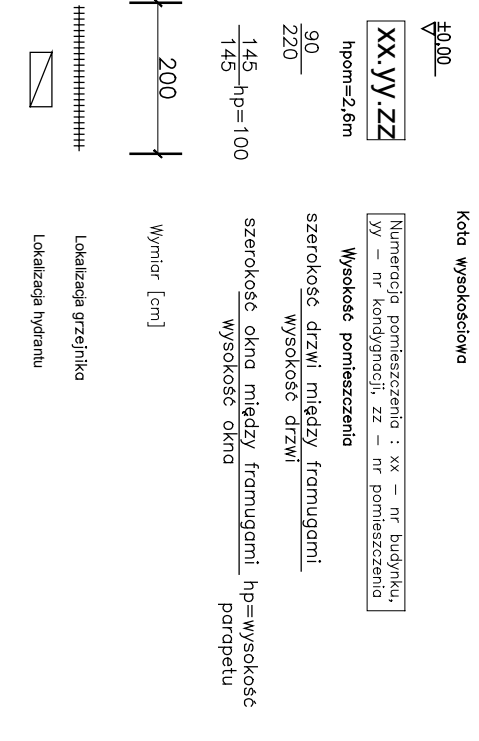
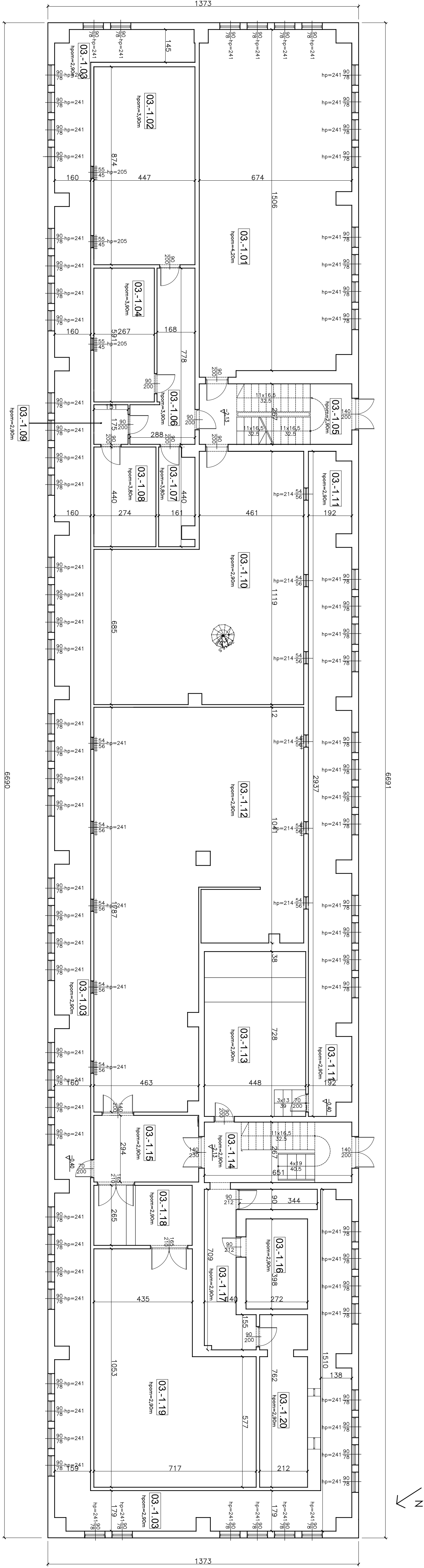
- 3.1 Rejestrator cyfrowy z możliwością zarządzania przez Internet, umożliwiający zapis do 4 dni wstecz, zapewniający możliwość rozbudowy o kolejne urządzenia,
- 3.2 Monitoring oparty na kamerach IP, nagrywanie w rozdzielczości nie gorszej niż 1920x1080@30FPS, wyposażone w zoom optyczny,
- 3.3 System wyposażony w moduły podczerwieni o skutecznym zasięgu 30 metrów,
- 3.4 System oparty na przesyłaniu obrazu za pośrednictwem światłowodu,

4. Termin i sposób złożenia oferty:

Termin składania ofert cenowych: **3 sierpnia 2021r.** Oferty powinny być przesłane z zabezpieczonym hasłem w pliku pdf na adresy mailowe: **mbednarczyk@tfsilesia.pl** oraz **egorniak@tfsilesia.pl**, hasło do pliku wysłane na adres mailowy: mfilarski@tfsilesia.pl. Minimalna ważność oferty 30 dni od daty złożenia.

5. Informacje uzupełniające:

- 5.1 Towarzystwo Finansowe Silesia Sp. z o.o. umożliwia odbycie wizji lokalnej na terenie nieruchomości, po uprzednim umówieniu wizyty z Panem Marcinem Bednarczykiem pod numerem telefonu 575-660-118.
- 5.2 Do zapytania załączamy rzuty budynku.
- 5.3 Oferta powinna zawierać usługi dodatkowe, w szczególności okres gwarancji (w miesiącach), zakres serwisowania systemu, przeglądy gwarancyjne systemu i czas reakcji na usunięcie zgłoszonej awarii systemu (podane w godzinach).



Kondygnacja -1			
Nr pom.	Nazwa pom.	Powierzchnia [m ²]	Wysokość [m]
02.0.01	Pom. Piwniczne	100,14	3,90
02.0.02	Pom. Piwniczne	39,01	3,90
02.0.03	Korytarz	145,67	3,90
02.0.04	Pom. piwniczne	8,89	3,90
02.0.05	Klatka schodowa	15,77	3,90
02.0.06	Korytarz	15,11	3,90
02.0.07	Pom. Piwniczne	6,44	3,90
02.0.08	Pom. Piwniczne	12,05	3,90
02.0.09	Pom. Piwniczne	2,64	3,90
02.0.10	Archiwum	83,22	3,90
02.0.11	Pom. Piwniczne	53,88	3,90
02.0.12	Pom. Biurowe	12,97	3,90
02.0.13	Pom. Piwniczne	32,62	3,90
02.0.14	Klatka schodowa	17,29	3,90
02.0.15	Korytarz	13,61	3,90
02.0.16	Pom. Piwniczne	10,82	3,90
02.0.17	Korytarz	14,47	3,90
02.0.18	Serwerownia	11,5	3,90
02.0.19	Serwerownia	62,07	3,90
02.0.20	Pom. Piwniczne	35,86	3,90
Pow. łącznie		774,07	3,90

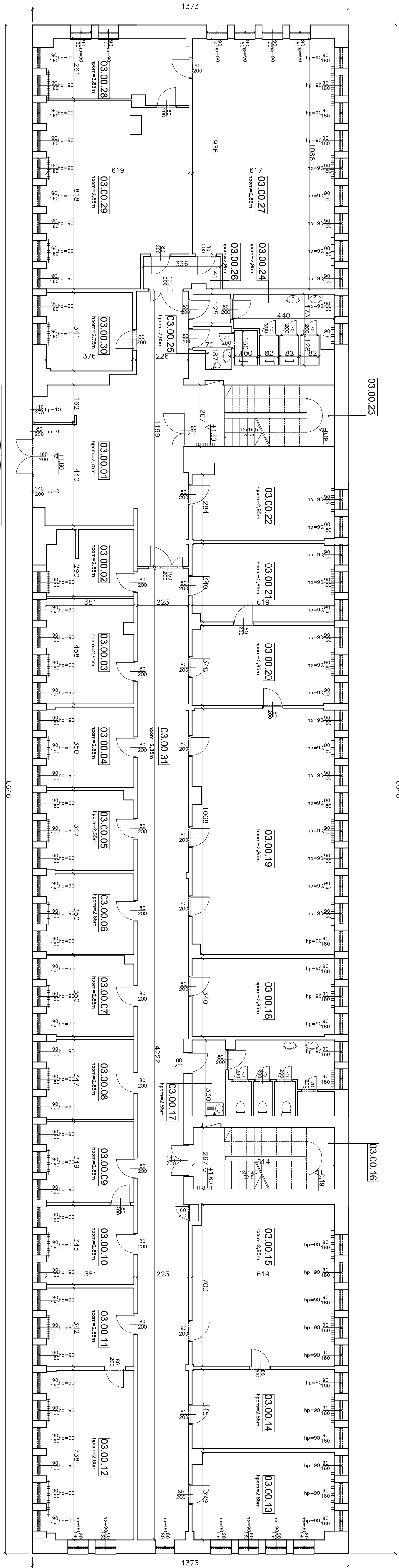
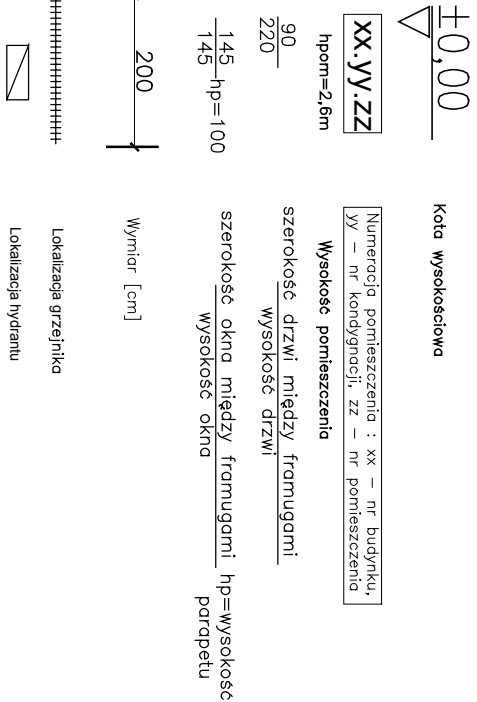
INWENTARYZACJA	
ADRES INWESTYCJI	ul. 17 Sycznia 39, działka 6/9, Warszawa

INWESTOR	Towarzystwo Finansowe Silesia Sp. z o. o.
JEDNOSTKA PROJEKTUJĄCA	Tremend
STADIUM PROJEKTU	INWENTARYZACJA

BRANŻA	ARCHITEKTURA
TEMAT RYSUNKU	BUDYNEK NR 3
	RZUT KONDYGNACJI -1

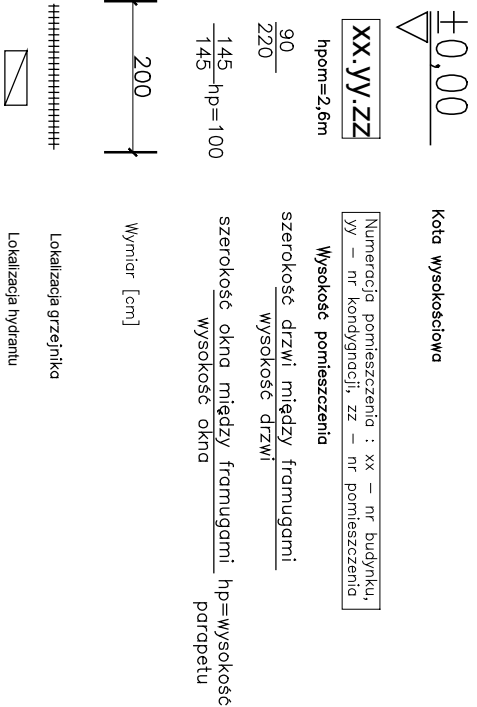
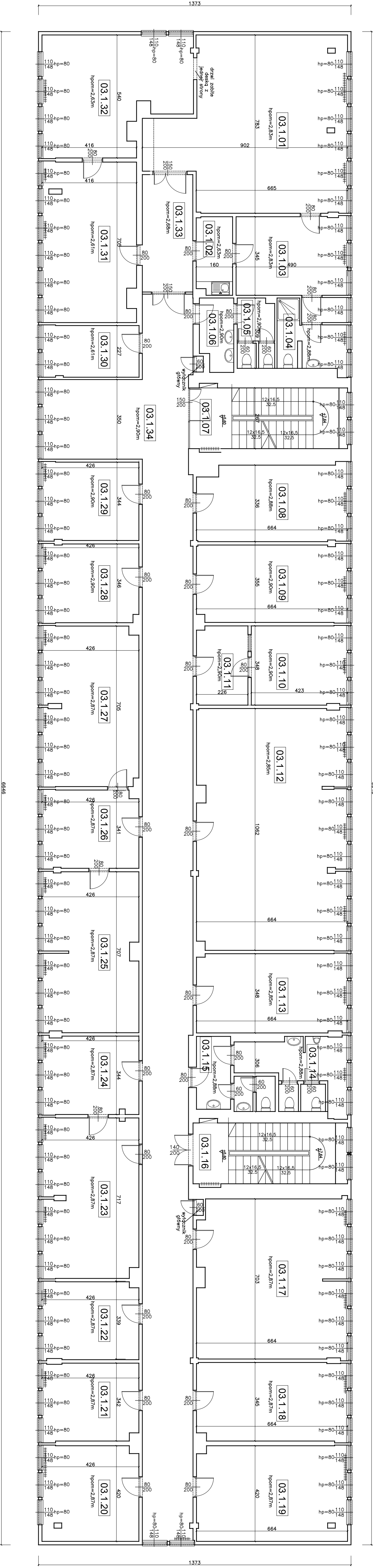
TYTUŁ ZAWOJOWY, IMIĘ INŻYNIERSKIE	ZESPÓŁ PROJEKTOWY
OPRACOWAŁ:	PODPIŚĆ
Krzysztof Oryś	
OPRACOWAŁ:	
Arkadiusz Kubiak	
SPRACOWAŁ:	
mgr inż. arch. Tomasz Ciołek	NRUPB2

DATA	SKALA	NR PROJ.	KOD	NR	REW.
06.2013	1:100	1317	INW-WAW	03-1	A



Budynek 3				
Kondygnacja 0				
Nr.pom	Nazwa pom	Powierzchnia [m2]	Wysokość [m]	Posadzka
03.00.01	hol	53.13	2.85	glazura
03.00.02	pom. Biurowe	10.61	2.85	wykładzina
03.00.03	pom. Biurowe	17.2	2.85	wykładzina
03.00.04	pom. Biurowe	13.3	2.85	wykładzina
03.00.05	pom. Biurowe	13	2.85	wykładzina
03.00.06	pom. Biurowe	13.32	2.85	wykładzina
03.00.07	pom. Biurowe	13.16	2.85	wykładzina
03.00.08	pom. Biurowe	13.19	2.85	wykładzina
03.00.09	pom. Biurowe	13.3	2.85	wykładzina
03.00.10	pom. Biurowe	13.14	2.85	wykładzina
03.00.11	pom. Biurowe	13.03	2.85	wykładzina
03.00.12	pom. Biurowe	27.9	2.85	wykładzina
03.00.13	pom. Biurowe	23	2.85	wykładzina
03.00.14	pom. Biurowe	21.35	2.85	wykładzina
03.00.15	pom. Biurowe	43.14	2.85	wykładzina
03.00.16	klatka schodowa	16.38	2.85	glazura
03.00.17	toaleta	17.09	2.85	wykładzina
03.00.18	pom. Biurowe	21	2.85	wykładzina
03.00.19	pom. Biurowe	65.46	2.85	wykładzina
03.00.20	pom. Biurowe	21.43	2.85	wykładzina
03.00.21	pom. Biurowe	20.88	2.85	wykładzina
03.00.22	pom. Biurowe	20.26	2.85	wykładzina
03.00.23	klatka schodowa	17.33	2.85	glazura
03.00.24	toaleta damska	12.82	2.85	glazura
03.00.25	toaleta męska	4.13	2.85	glazura
03.00.26	hol	4.59	2.85	wykładzina
03.00.27	pom. Biurowe	65.15	2.85	wykładzina
03.00.28	pom. Biurowe	16.51	2.85	wykładzina
03.00.29	pom. Biurowe	46.9	2.85	wykładzina
03.00.30	pom. Biurowe	12.79	2.85	wykładzina
03.00.31	hol	92.61	2.85	glazura
Pow. łącznie		727.19		

INWENTARYZACJA			
INWENTARYZACJA			
APRES INWESTYCJI			
Ul. 17 Syczelnia 39, ul. Żelazka 6/9, Warszawa			
INWESTOR			
Towarzystwo Finansowe Silesia Sp. z o. o.			
JEDNOSTKA PROJEKTUJĄCA			
ul. Lipiecka 103 00-668 Katowice Tremend			
TEL.: + 48 (22) 550 20 50 FAX: + 48 (22) 651 54 31			
STADIUM PROJEKTU			
INWENTARYZACJA			
BRANŻA			
ARCHITEKTURA			
TEMAT RYSUNKU			
BUDYNEK NR 03			
RZUT KONDYGNACJI 0			
ZESPÓŁ PROJEKTOWY			
PDDPIS			
OPRACOWAŁ			
Jan Budzowski			
Weryfikacja			
mgr inż. arch. Tomasz Ciołek			
NR/RP/2			
DANE RYSUNKU			
DATA	SKALA	NR PROJ	KOD
06.2013	1:100	1317	INW-WAW
NR			REV.
03.00			A



Kondygnacja 1			
Nr pom	Nazwa pom	Powierzchnia [m ²]	Posadzka
03.1.01	pom. Biurowe	57,43	2,83
03.1.02	pom. Biurowe	5,38	PCV
03.1.03	pom. Biurowe	16,91	2,83
03.1.04	toaleta	9,5	2,88
03.1.05	toaleta	5	2,90
03.1.06	toaleta	4,56	terakota
03.1.07	Klatka schodowa	18,62	2,88
03.1.08	pom. Biurowe	21,85	2,90
03.1.09	pom. Biurowe	22,47	2,88
03.1.10	pom. Biurowe	14,69	2,90
03.1.11	pom. Biurowe	7,79	2,90
03.1.12	pom. Biurowe	69,75	2,87
03.1.13	pom. Biurowe	23,01	2,85
03.1.14	toaleta	16,22	2,88
03.1.15	toaleta	4,8	2,88
03.1.16	Klatka schodowa	18,57	2,87
03.1.17	pom. Biurowe	45,88	2,87
03.1.18	pom. Biurowe	22,75	2,87
03.1.19	pom. Biurowe	27,73	2,87
03.1.20	pom. Biurowe	17,76	2,87
03.1.21	pom. Biurowe	14,43	2,87
03.1.22	pom. Biurowe	14,45	2,87
03.1.23	pom. Biurowe	29,64	2,87
03.1.24	pom. Biurowe	14,58	2,87
03.1.25	pom. Biurowe	29,61	2,87
03.1.26	pom. Biurowe	14,51	2,87
03.1.27	pom. Biurowe	29,63	2,87
03.1.28	pom. Biurowe	14,55	2,90
03.1.29	pom. Biurowe	14,68	2,90
03.1.30	pom. Biurowe	9,69	2,61
03.1.31	pom. Biurowe	28,97	2,61
03.1.32	pom. Biurowe	30,39	2,63
03.1.33	Korytarz	11,45	2,68
03.1.34	Korytarz	135,19	2,90
Pow. łącznie		780,7	PCV

NAZWA PROJEKTU
INWENTARYZACJA

ADRES INWESTYCJI
INWENTARYZACJA

Uł. 17 stycznia 39, dzielnica 619, Warszawa

INWESTOR
Towarzystwo Finansowe Silesta Sp. z o. o.

JEDNOSTKA PROJEKTOWA
ul. Lipowa 103
02-954 Warszawa
TEL: +48 (22) 560 20 50 FAX: +48 (22) 651 54 31

BRANŻA
ARCHITEKTURA

TEMAT RYSUNKU
BUDYNEK NR 03
RZUT KONDYGNACJI +1

OPRACOWAŁ:
Magdalena Rysak

SPRAWDZIŁ:
mgr inż. arch. Tomasz Orłóbec

DATA	SKALA	NR PROJ.	KOD	NR	REW.
06.2013	1:100	1317	INW-WAW	03.01	A

±0.00

Kota wysoki

XX.YY.ZZ

Numeracja pomieszczenia: x - nr budynku, y - nr kondygnacji, z - nr pomieszczenia

Wysokość pomieszczenia

Wysokość pomieszczenia

220

Szerokość drzwi między pomieszczeniami

145

Szerokość otworu między pomieszczeniami, np. wysokość przejścia

145

Szerokość otworu między pomieszczeniami, np. wysokość przejścia

200

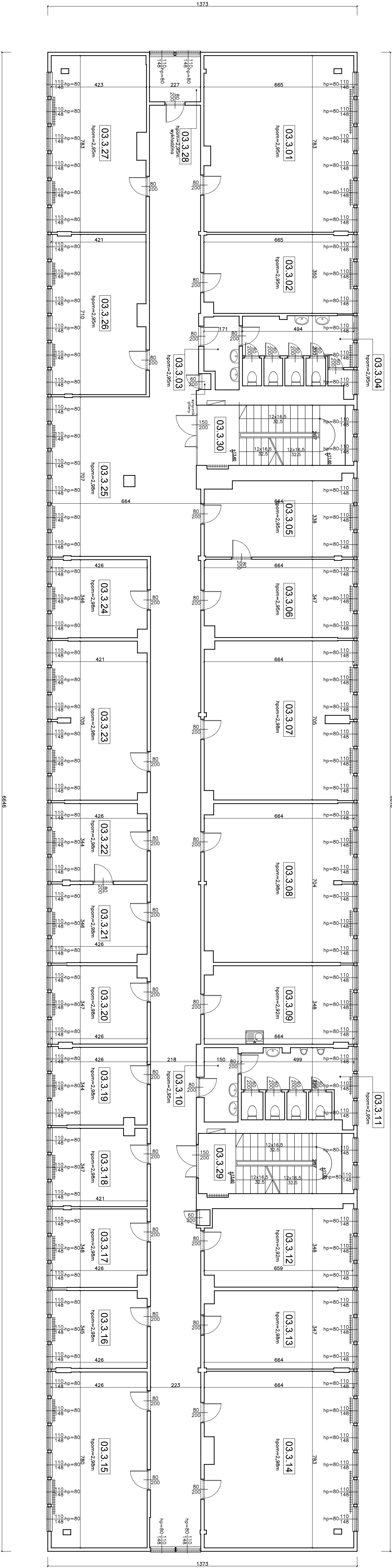
Wymiar [cm]

Łokalizacja grzejnika

Łokalizacja wentylacji

Łokalizacja wentylacji

N



Kondygnacja 3			
Nr pom.	Nazwa pom.	Powierzchnia [m ²]	Wysokość [m]
03.3.01	pom. Biurowe	51,8	2,95
03.3.02	pom. Biurowe	23,0	2,95
03.3.03	toaleta	4,7	2,95
03.3.04	toaleta	15,6	2,95
03.3.05	pom. Biurowe	22,1	2,95
03.3.06	pom. Biurowe	22,8	2,95
03.3.07	pom. Biurowe	46,0	2,98
03.3.08	pom. Biurowe	46,2	2,98
03.3.09	pom. Biurowe	22,9	2,92
03.3.10	toaleta	5,1	2,95
03.3.11	toaleta	16,0	2,95
03.3.12	pom. Biurowe	22,7	2,92
03.3.13	pom. Biurowe	22,8	2,98
03.3.14	pom. Biurowe	51,4	2,98
03.3.15	pom. Biurowe	33,2	2,98
03.3.16	pom. Biurowe	14,5	2,98
03.3.17	pom. Biurowe	14,6	2,98
03.3.18	pom. Biurowe	14,6	2,98
03.3.19	pom. Biurowe	14,5	2,98
03.3.20	pom. Biurowe	14,5	2,98
03.3.21	pom. Biurowe	14,6	2,98
03.3.22	pom. Biurowe	14,5	2,98
03.3.23	pom. Biurowe	29,5	2,98
03.3.24	pom. Biurowe	14,6	2,98
03.3.25	korytarz	17,4	2,98
03.3.26	pom. Biurowe	29,4	2,95
03.3.27	pomieszczenie	32,5	2,95
03.3.28	klatka schodowa	18,4	2,95
03.3.29	klatka schodowa	18,5	2,95
03.3.30	Pow. łączne	827,1	

INWESTOR
Towarzystwo Finansowe Silesia Sp. z o. o.
ul. Lipowa 103
40-546 Katowice
Tremend

ADRES INWESTYCJI
INWENTARYZACJA
ul. 17 Sierpnia 39, działka 0/9 Warszawa

JEDNOSTKA PROJEKTUJĄCA
ul. Marconi 2 lok. 6
02-954 Warszawa
TEL.: + 48 (22) 550 20 50 FAX: + 48 (22) 651 54 31

BRANŻA
INWENTARYZACJA

TEMAT RYSUNKU
ARCHITEKTURA

TYTUŁ ZAWIADOMOWY, IMIĘ I NAZWISKO
ZESPÓŁ PROJEKTOWY

OPRACOWAŁ:
Magdalena Rybak
OPROJEKTOVAŁ:
Magdalena Cichowska

DATA
06.2013

SKALA
1:100

NR PROJ.
1317

NR
03.03

REV.
A