

ZAPYTANIE OFERTOWE

Zarząd Towarzystwa Finansowego Silesia Sp. z o. o. jako właściciel nieruchomości zlokalizowanej w Warszawie przy ulicy Komitetu Obrony Robotników 39, zwraca się z zapytaniem ofertowym dotyczącym przedstawienia ryczałtowej oferty cenowej na usługę w zakresie całorocznego utrzymania czystości i porządku w budynkach oraz na zewnętrznych terenach zielonych i utwardzonych zlokalizowanych na terenie ww. nieruchomości. W zapytaniu przekazujemy zestawienie powierzchni objętych zakresem usługi tj.

Załącznik 1 – zewnętrzne tereny zielone, utwardzone (ciągi komunikacyjne, chodniki, parkingi)

Załącznik 2 – powierzchnie wewnętrzne w budynkach biurowo – magazynowych.

Prosimy o przedstawienie w ofercie proponowanego do realizacji usługi sprzętu oraz środków czystości i higieny. Ponadto prosimy o wyszczególnienie cen jednostkowych za 1 m² każdej z wyszczególnionych poniżej powierzchni uwzględniając realizację usługi zgodnie z trybem i zakresem określonym w zapytaniu. Podane ceny jednostkowe z tytułu realizacji usługi na poszczególnych powierzchniach będą stanowić cennik realizacji ewentualnych usług dodatkowych dla powierzchni nie objętych zleceniem.

Zestawienie powierzchni na terenie nieruchomości:

1. Ciągi komunikacyjne
2. Chodniki
3. Tereny zielone
4. Powierzchnia wewnątrz budynków

Opłata ryczałtowa za świadczone usługi obejmować będzie koszty:

1. Wynagrodzenia pracowników usługobiorcy
2. Zakupu niezbędnych środków chemicznych i higienicznych
3. Zakupu środków do posypywania powierzchni (chlorek wapnia/sól/ piasek)
4. Zapewnienie sprzętu niezbędnego do realizacji usług, w tym ciężkiego m.in. zapewnia całorocznego zestawu wyposażonego w ładowarkę oraz przyczepę do obsługi nieruchomości.
5. Wyposażenie pracowników w uniformy

1. Zakres i tryb realizacji usługi utrzymania porządku i czystości powierzchni wewnątrz budynków określonych w załączniku nr 2:

a) Klatki schodowe i korytarze:

- zmiatanie i mycie podłóg klatek schodowych i korytarzy (5 x w tygodniu)
- opróżnianie koszy na śmieci wraz z wymianą worków zlokalizowanych na korytarzach i przy wejściach do budynku (5 x w tygodniu)
- odkurzanie mat wejściowych (5 x w tygodniu)
- mycie drzwi wejściowych do budynku wraz z szybami (1 x w tygodniu)
- mycie drzwi wejściowych do korytarzy wraz z szybami (1 x w tygodniu)
- usuwanie nieczystości z parapetów (1 x w tygodniu)
- mycie poręczy i balustrad (1 x w tygodniu)
- czyszczenie skrzynek na listy, gablot, tablic informacyjnych, skrzynek hydrantowych, podręcznego sprzętu gaśniczego, znaków itp. (1 x w miesiącu)
- czyszczenie rur i grzejników centralnego ogrzewania itp. (1 x w miesiącu)
- czyszczenie kloszy i opraw oświetleniowych (1 x w miesiącu)
- czyszczenie kontaktów i włączników – (1 x w miesiącu)
- mycie lamperii ścian i cokołów – (1 x w miesiącu)
- mycie okien na klatkach schodowych i korytarzach (2 x w roku)
- mycie pojemników na odpady (wg. potrzeb)
- wywieszanie na budynkach flag w dniach świąt i uroczystości państwowych

b) Toalety:

- opróżnianie pojemników na odpady wraz z wymianą worków (5 x w tygodniu)
- mycie pojemników na odpady – (wg. potrzeb)
- mycie i dezynfekowanie urządzeń sanitarnych (5 x w tygodniu)
- mycie drzwi i podłóg przy użyciu środków dezynfekujących (5 x w tygodniu)
- mycie glazury (1 x w miesiącu)
- czyszczenie pojemników na mydło, papier toaletowy, ręczniki (1 x w tygodniu)
- uzupełnianie środków higieny (mydło, ręczniki, papier toaletowy) (5 x w tygodniu)
- odkurzanie opraw oświetleniowych i kratki wentylacyjnych (1 x w miesiącu)
- profilaktyczne udrożnianie syfonów umywalek i pisuarów środkami chemicznymi (1 x w miesiącu)
- wyłożenie środków zapachowych (1 x w miesiącu)
- mycie okien (2 x w roku)

c) Aneksy kuchenne:

- opróżnianie pojemników na śmieci wraz z wymianą worków (5 x w tygodniu)
- mycie pojemników na odpady – wg. potrzeby,
- zamykanie i mycie podłóg oraz drzwi (5 x w tygodniu)
- mycie zlewów, blatów, stołów, oraz drzwi zewnętrznych szafek (5 x w tygodniu)
- mycie glazury (1 x w miesiącu)
- profilaktyczne udrażnianie syfonów zlewozmywaków środkami chemicznymi (1 x w miesiącu)
- odkurzanie opraw oświetleniowych i kratki wentylacyjnych (1 x w miesiącu)
- uzupełnianie środków higieny (mydło, ręczniki) (5 x w tygodniu)
- mycie okien (2 x w roku)

d) Pomieszczenia biurowe TFS :

- opróżnianie koszy wraz z wymianą worków (5 x w tygodniu)
- mycie pojemników na odpady (wg. potrzeb)
- zamykanie i mycie podłóg / odkurzanie wykładzin (5 x w tygodniu)
- mycie drzwi wejściowych wraz z przeszkleniami (5 x w tygodniu)
- odkurzanie i mycie mebli biurowych (1 x w tygodniu)
- mycie okien (2 x w roku)

e) sprzątanie aneksu kuchennego, w tym:

- opróżnianie pojemników na śmieci wraz z wymianą worków (5 x w tygodniu)
- mycie pojemników na odpady (1 x w tygodniu)
- zamykanie i mycie podłóg (5 x w tygodniu)
- mycie naczyń, blatów, drzwi zewnętrznych szafek, sprzętów AGD (5 x w tygodniu)
- mycie glazury (1 x w miesiącu)
- profilaktyczne udrażnianie syfonu zlewozmywaka środkami chemicznymi (1 x w miesiącu)
- odkurzanie opraw oświetleniowych i kratki wentylacyjnych (1 x w miesiącu)
- uzupełnianie środków higieny (mydło, ręczniki) (5 x w tygodniu)

f) sprzątanie łazienki, w tym:

- opróżnianie pojemników na odpady wraz z wymianą worków (5 x w tygodniu)
- - mycie pojemników na odpady – (wg. potrzeb)
- - mycie i dezynfekowanie urządzeń sanitarnych (5 x w tygodniu)
- - mycie drzwi i podłóg przy użyciu środków dezynfekujących (5 x w tygodniu)
- - mycie glazury (1 x w miesiącu)
- - czyszczenie pojemników na mydło, papier toaletowy, ręczniki (1 x w tygodniu)

- - uzupełnianie środków higieny (mydło, ręczniki, papier toaletowy) (1 x w tygodniu)
- - odkurzanie opraw oświetleniowych i kratki wentylacyjnych (1 x w miesiącu)
- - profilaktyczne udrożnianie syfonu umywalki i prysznica środkami chemicznymi (1 x w miesiącu)
- - wyłożenie środków zapachowych (1 x w miesiącu)
- - mycie okien (2 x w roku)

2. Zakres i tryb realizacji usługi utrzymania porządku i czystości zewnętrznych terenów utwardzonych (ciągi komunikacyjne i chodniki) określonych w załączniku nr 1.

- zmiatanie chodników, schodów, parkingów i innych ciągów pieszo-jezdných (1 x w tygodniu)
- sprzątanie terenów zewnętrznych przyległych do budynków (5 x w tygodniu)
- usuwanie nieczystości i piachu zalegającego przy krawężnikach (1 x w miesiącu)
- opróżnianie koszy na śmieci wraz z wymianą worków zlokalizowanych na terenie nieruchomości (5 x w tygodniu)
- utrzymanie porządku w miejscu składowania odpadów (wg. potrzeb)
- usuwanie chwastów i wyrastającej trawy z chodników i nawierzchni parkingów (1 x w miesiącu)
- usuwanie banerów i reklam wywieszanych bez zgody Zamawiającego, które zostaną przez Zamawiającego wskazane do usunięcia (1 x w miesiącu)
- udrażnianie zamarzniętych lub zanieczyszczonych kratki odpływowych (wg. potrzeb)

3. Zakres i tryb realizacji usługi utrzymania porządku i pielęgnacji terenów zielonych określonych w załączniku nr 1.

- Zbieranie śmieci z chodników i trawników (5 x w tygodniu)
- przycinanie krzewów i żywopłotów (2 razy w roku)
- grabienie i koszenie trawników (6 x w roku)
- grabienie liści w szczególności w okresie jesiennym oraz składowanie ich w workach w miejscu wyznaczonym przez Zamawiającego (wg. potrzeb)
- usuwanie połamanych lub suchych gałęzi i krzewów (wg. potrzeb)

4. Zakres i tryb realizacji usługi utrzymania zimowego zewnętrznych terenów utwardzonych (ciągów komunikacyjnych i chodników) określonych w załączniku nr 1:

- odśnieżanie ręczne lub mechaniczne chodników, wejść do budynków, jezdni, parkingów jak i innych powierzchni wykorzystywanych do ruchu pieszego i zmechanizowanego (wg. potrzeb)
- odladzanie wymienionych powierzchni poprzez stosowanie odpowiednich środków chemicznych (sól, chlorek, mieszanka solno-piaskowa), względnie ręczne odkuwanie (wg. potrzeb)
- bieżące posypywanie odśnieżonych i odladzonych powierzchni środkami utrzymującymi stan odlodzenia (np. solanka) oraz umożliwiającymi bezpieczne korzystanie z chodników, dróg i innych powierzchni (np. poprzez sypanie piasku) (wg. potrzeb)
- przyznawanie śniegu w miejscach wyznaczonych przez Zamawiającego. (wg. potrzeb)
- wykonawca zobowiązany jest w okresie zimowym do zapewnienia dostępnego całodobowo serwisu do odśnieżania, którego zadaniem będzie całodobowe (7 dni w tygodniu) utrzymanie przejścia i przejezdności dróg wewnętrznych i zewnętrznych (chodniki, parkingi, drogi dojazdowe, jezdnie) na terenie nieruchomości, poprzez odśnieżanie, odladzanie i skuwanie zaladzonych powierzchni twardych, aż do całkowitego usunięcia z nich śniegu i lodu. Ponadto w okresie zimowym, w celu zabezpieczenia należytego wykonania usługi utrzymania zimowego, Wykonawca zobowiązany jest używać do odśnieżania i utrzymania terenów zewnętrznych m.in. ciężkiego sprzętu wyposażonego w pługi i rozrzutniki mieszanki solno-piaskowej.

Osoby kontaktowe: Ewelina Górniak – Mazur tel. 691911171, Marcin Bednarczyk tel. 575660118

Oferta może być złożona w formie skanu, przelanego pocztą elektroniczną, zabezpieczonego hasłem dostępu.

Ofertę należy przesłać na wskazane adresy e-mail: egorniak@tfsilesia.pl oraz mbednarczyk@tfsilesia.pl

Hasło dostępu do oferty należy przesłać w tym samym czasie w osobnym mailu na adres: mdomanska@tfsilesia.pl.

Termin składania ofert 19.12.2019 roku do godziny 12:00

Budynek 3											
Poziom											
-1		0			1			2			3
nr pomieszczenia	pow.	nr pomieszczenia	pow.	nr pomieszczenia	nr pomieszczenia	pow.	nr pomieszczenia	nr pomieszczenia	pow.	nr pomieszczenia	pow.
3.-1.05	15,77	3.00.25	4,13	03.1.01	03.1.01	57,43	03.2.24	03.3.28	14,50	03.3.28	4,70
3.-1.14	17,39	3.00.30	12,79	03.1.32	03.1.32	30,39	03.2.33	03.3.03	63,00	03.3.03	4,70
3.-1.15	13,61	3.00.23	17,33	03.1.31	03.1.31	28,97	03.2.37	03.3.25	12,50	03.3.25	171,40
3.-1.17	14,47	3.00.31	92,61	03.1.33	03.1.33	11,45	03.2.39	03.3.04	17,90	03.3.04	15,60
		3.00.17	17,09	03.1.30	03.1.30	39,69	03.2.35	03.3.30	14,20	03.3.30	18,50
		3.00.01	53,13	03.1.03	03.1.03	16,91	03.2.32	03.3.10	21,80	03.3.10	5,10
		3.00.16	16,38	03.1.02	03.1.02	5,38	03.2.36	03.3.11	4,30	03.3.11	16,00
				03.1.04	03.1.04	9,50	03.2.40	03.3.29	17,70	03.3.29	18,40
				03.1.05	03.1.05	5,00	03.2.11	03.3.09	11,20	03.3.09	22,90
				03.1.06	03.1.06	4,56	03.2.38		8,30		
				03.1.08	03.1.08	21,85	03.2.41		10,00		
				03.1.09	03.1.09	22,47					
				03.1.07	03.1.07	18,62					
				03.1.24	03.1.24	14,58					
				03.1.23	03.1.23	29,64					
				03.1.16	03.1.16	18,57					
				03.1.14	03.1.14	16,22					
				03.1.15	03.1.15	4,80					
				03.1.13	03.1.13	23,01					
Suma	61,24	213,46		379,04		1126,44	195,40			277,30	

Budynek 4

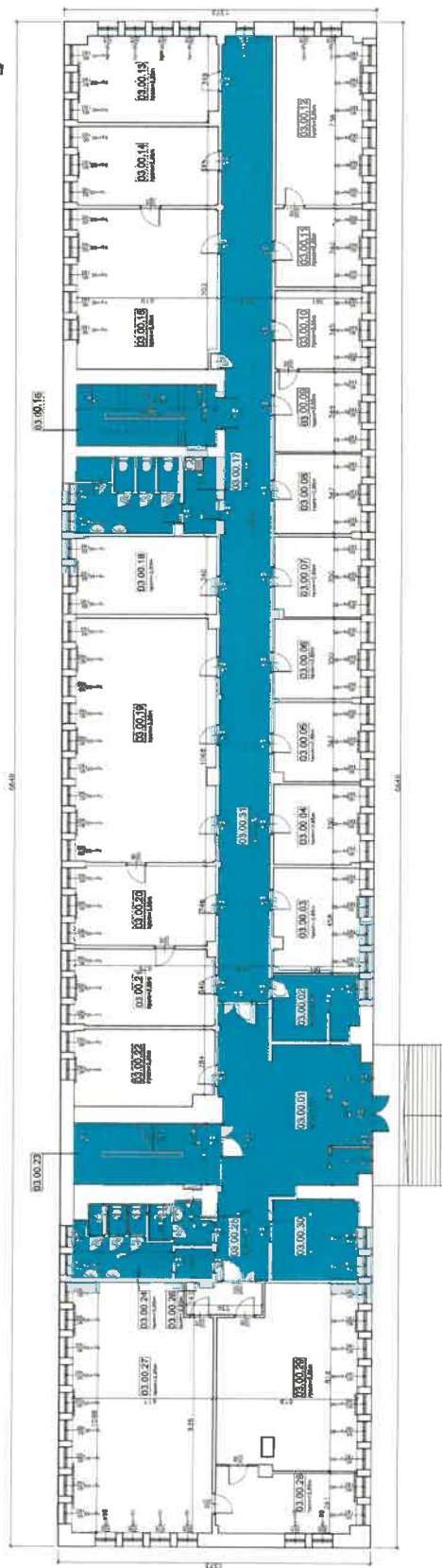
Poziom					
0		1		2	
nr pomieszczenia	pow.	nr pomieszczenia	pow.	nr pomieszczenia	pow.
4.00.2	19,80	4.1.01	19,80	4.2.01	25,00
4.00.5	4,90				
4.00.6	5,00				
Suma	29,70	19,80		25,00	
	74,50				

Budynek 6

Poziom					
0		1		2	
nr pomieszczenia	pow.	nr pomieszczenia	pow.	nr pomieszczenia	pow.
6.0.02	22,60	6.1.06	116,10	6.2.07	90,00
6.0.10	3,90	6.1.04	81,00	6.2.06	24,20
6.0.03	73,90	6.1.05	24,20	6.2.05	2,60
6.0.19	7,50				
6.0.11	3,00				
6.0.12	6,50				
Suma	117,40	221,30		116,80	
	455,50				

Budynek 10

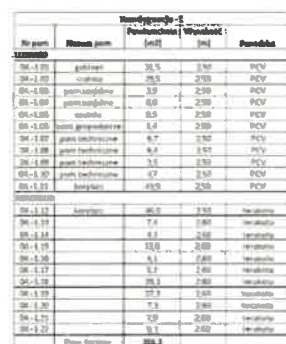
Poziom			
0		1	
nr pomieszczenia	pow.	nr pomieszczenia	pow.
10.0.15	9,90	10.1.08	22,90
10.0.11	2,40	10.1.12	8,30
10.0.12	4,00		
10.0.09	17,00		
Suma	33,30	31,20	
		64,50	

[illegible]

DATE		TIME		PAGE	
08.2013	1:100	1317	INW-WAN	03.00	A

[illegible]

[illegible]

[illegible]

[illegible]

NAZWA PROJEKTU	AUDUBEN INWESTYCJI	INWENTARYZACJA					
<p>IA. 17. Sycznia 99, dzialka 89</p> <p>Towarzystwo Finansowe Silesia Sp. z o.o. ul. Ligacka 103 40-144 Katowice</p> <p>JENOSTKA PROJEKTOWA tremend ul. Marconich 2 lok. 8 02-054 Warszawa TEL.: + 48 (22) 650 20 50 FAX: + 48 (22) 651 54 31</p> <p>STADIUM PROJEKTU INWENTARYZACJA</p> <p>BRAZA ARCHITEKTURA</p> <p>TEMAT RYSUNKU BUDYNEK NR 06 RZUT KONDYGNACJI DO</p>							
<p>ZESPOL PROJEKTOWY PODRIS</p> <p>TYTUL ZAWODOWY, IMIE I NAZWISKO</p> <p>OPRACOWAL Magdalena Rejzak</p> <p>OPRACOWAL Magdalena Cielinska SPRZEDAJCA mgr inż. Jerzy Tomasz Grolub</p> <p>NRUPRS</p>							
DATA	SKALA	MIR PROJ	DATA WYNIKU		KOD	NR	REV.
06.2013	1:100	1317	NN-WAW		06.00	A	

Nr pom.	Nazwa pom.	Wymiary	Wysokość	Opis
06.1.01	główny Biurowy	11,3	2,65	wykończony
06.1.02	główny Biurowy	18,3	2,65	wykończony
06.1.03	główny Biurowy	11,3	2,65	wykończony
06.1.04	Biuro	24,2	2,65	POL
06.1.05	Biuro	11,3	2,65	wykończony
06.1.06	Biuro	11,3	2,65	wykończony
06.1.07	główny Biurowy	15,4	2,65	wykończony
06.1.08	główny Biurowy	17,5	2,65	wykończony
06.1.09	główny Biurowy	14,8	2,65	wykończony
06.1.10	główny Biurowy	10,9	2,65	wykończony
06.1.11	główny Biurowy	15,8	2,65	wykończony
06.1.12	główny Biurowy	15,5	2,65	wykończony
06.1.13	główny Biurowy	15,5	2,65	wykończony
06.1.14	główny Biurowy	15,5	2,65	wykończony
06.1.15	główny Biurowy	15,5	2,65	wykończony
06.1.16	główny Biurowy	15,5	2,65	wykończony
06.1.17	główny Biurowy	15,5	2,65	wykończony
06.1.18	główny Biurowy	15,5	2,65	wykończony
06.1.19	główny Biurowy	15,5	2,65	wykończony
06.1.20	główny Biurowy	15,5	2,65	wykończony
06.1.21	główny Biurowy	15,5	2,65	wykończony
06.1.22	główny Biurowy	15,5	2,65	wykończony
06.1.23	główny Biurowy	15,5	2,65	wykończony
06.1.24	główny Biurowy	15,5	2,65	wykończony
06.1.25	główny Biurowy	15,5	2,65	wykończony
06.1.26	główny Biurowy	15,5	2,65	wykończony
06.1.27	główny Biurowy	15,5	2,65	wykończony
06.1.28	główny Biurowy	15,5	2,65	wykończony
06.1.29	główny Biurowy	15,5	2,65	wykończony
06.1.30	główny Biurowy	15,5	2,65	wykończony
06.1.31	główny Biurowy	15,5	2,65	wykończony
06.1.32	główny Biurowy	15,5	2,65	wykończony
06.1.33	główny Biurowy	15,5	2,65	wykończony
06.1.34	główny Biurowy	15,5	2,65	wykończony
06.1.35	główny Biurowy	15,5	2,65	wykończony
06.1.36	główny Biurowy	15,5	2,65	wykończony
06.1.37	główny Biurowy	15,5	2,65	wykończony
06.1.38	główny Biurowy	15,5	2,65	wykończony
06.1.39	główny Biurowy	15,5	2,65	wykończony
06.1.40	główny Biurowy	15,5	2,65	wykończony
06.1.41	główny Biurowy	15,5	2,65	wykończony
06.1.42	główny Biurowy	15,5	2,65	wykończony
06.1.43	główny Biurowy	15,5	2,65	wykończony
06.1.44	główny Biurowy	15,5	2,65	wykończony
06.1.45	główny Biurowy	15,5	2,65	wykończony
06.1.46	główny Biurowy	15,5	2,65	wykończony
06.1.47	główny Biurowy	15,5	2,65	wykończony
06.1.48	główny Biurowy	15,5	2,65	wykończony
06.1.49	główny Biurowy	15,5	2,65	wykończony
06.1.50	główny Biurowy	15,5	2,65	wykończony
06.1.51	główny Biurowy	15,5	2,65	wykończony
06.1.52	główny Biurowy	15,5	2,65	wykończony
06.1.53	główny Biurowy	15,5	2,65	wykończony
06.1.54	główny Biurowy	15,5	2,65	wykończony
06.1.55	główny Biurowy	15,5	2,65	wykończony
06.1.56	główny Biurowy	15,5	2,65	wykończony
06.1.57	główny Biurowy	15,5	2,65	wykończony
06.1.58	główny Biurowy	15,5	2,65	wykończony
06.1.59	główny Biurowy	15,5	2,65	wykończony
06.1.60	główny Biurowy	15,5	2,65	wykończony
06.1.61	główny Biurowy	15,5	2,65	wykończony
06.1.62	główny Biurowy	15,5	2,65	wykończony
06.1.63	główny Biurowy	15,5	2,65	wykończony
06.1.64	główny Biurowy	15,5	2,65	wykończony
06.1.65	główny Biurowy	15,5	2,65	wykończony
06.1.66	główny Biurowy	15,5	2,65	wykończony
06.1.67	główny Biurowy	15,5	2,65	wykończony
06.1.68	główny Biurowy	15,5	2,65	wykończony
06.1.69	główny Biurowy	15,5	2,65	wykończony
06.1.70	główny Biurowy	15,5	2,65	wykończony
06.1.71	główny Biurowy	15,5	2,65	wykończony
06.1.72	główny Biurowy	15,5	2,65	wykończony
06.1.73	główny Biurowy	15,5	2,65	wykończony
06.1.74	główny Biurowy	15,5	2,65	wykończony
06.1.75	główny Biurowy	15,5	2,65	wykończony
06.1.76	główny Biurowy	15,5	2,65	wykończony
06.1.77	główny Biurowy	15,5	2,65	wykończony
06.1.78	główny Biurowy	15,5	2,65	wykończony
06.1.79	główny Biurowy	15,5	2,65	wykończony
06.1.80	główny Biurowy	15,5	2,65	wykończony
06.1.81	główny Biurowy	15,5	2,65	wykończony
06.1.82	główny Biurowy	15,5	2,65	wykończony
06.1.83	główny Biurowy	15,5	2,65	wykończony
06.1.84	główny Biurowy	15,5	2,65	wykończony
06.1.85	główny Biurowy	15,5	2,65	wykończony
06.1.86	główny Biurowy	15,5	2,65	wykończony
06.1.87	główny Biurowy	15,5	2,65	wykończony
06.1.88	główny Biurowy	15,5	2,65	wykończony
06.1.89	główny Biurowy	15,5	2,65	wykończony
06.1.90	główny Biurowy	15,5	2,65	wykończony
06.1.91	główny Biurowy	15,5	2,65	wykończony
06.1.92	główny Biurowy	15,5	2,65	wykończony
06.1.93	główny Biurowy	15,5	2,65	wykończony
06.1.94	główny Biurowy	15,5	2,65	wykończony
06.1.95	główny Biurowy	15,5	2,65	wykończony
06.1.96	główny Biurowy	15,5	2,65	wykończony
06.1.97	główny Biurowy	15,5	2,65	wykończony
06.1.98	główny Biurowy	15,5	2,65	wykończony
06.1.99	główny Biurowy	15,5	2,65	wykończony
06.1.100	główny Biurowy	15,5	2,65	wykończony

NAZWA PROJEKTU

INWENTARYZACJA

ADRES INWENTARYZACJI

U. 17 Szyman 30, działka 69

INWENTOR
Towarzystwo Finansowe Silesia Sp. z o.o.
ul. Lipce 100
40-006 Katowice

JEDNOSTKA PROJEKTOWA
Tremend

ul. Mierzei 2 lok. 8
03-484 Warszawa
TEL: +48 (22) 850 20 90 FAX: +48 (22) 881 64 31

STADIUM PROJEKTU
INWENTARYZACJA

BRANŻA
ARCHITEKTURA

TEMAT RYSUNKU
BUDYNEK NR 06
RZUT KONDYGNACJI 01

TYTUL ZAMÓWNIENIA, IMIĘ I NAZWISKO
ZESPÓŁ PROJEKTOWY
PODPIS

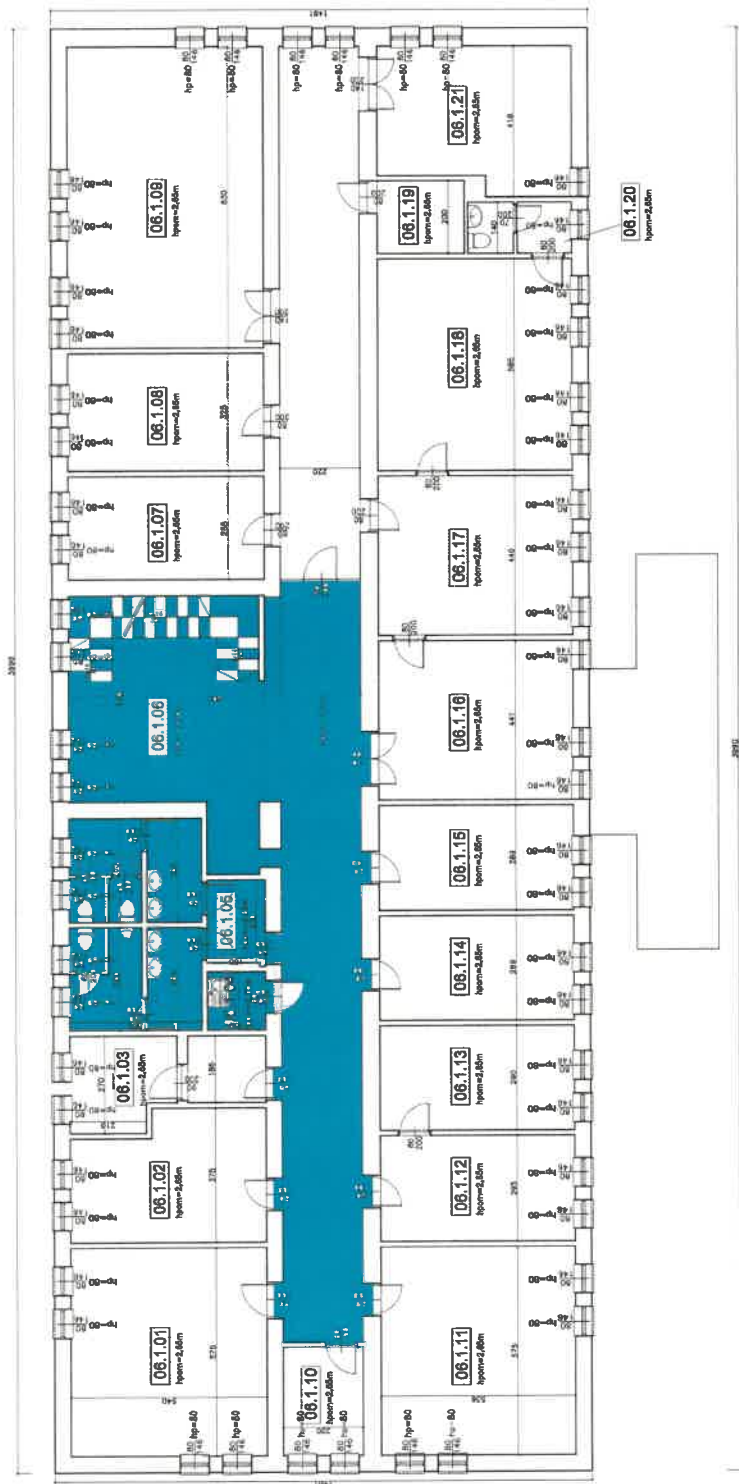
OPRACOWAŁ:
Magdalena Pysak

OPRACOWAŁ:
Magdalena Gudowska

BRANŻOWA UCZESTNICA
NR/UPRZ

mgr inż. arch. Teresa Orłowska

DATA	SKALA	NR PROJ.	NR	BRN.
06.2013	1:100	1317	INW-WAW	06.01
				A





Kondygnacja: 0		Wysokość (m)	Podłoża
Współrzędne	21	5,70	beton
Współrzędne	21	5,70	beton
Współrzędne	11,9	2,80	beton
Współrzędne	6,2	2,80	głazura
Współrzędne	10,64	2,80	głazura
Współrzędne	6,2	2,80	głazura
Współrzędne	10,64	2,80	głazura
Współrzędne	9	2,80	głazura
Współrzędne	37,7	2,80	głazura
Współrzędne	36	2,80	głazura
Współrzędne	2,4	2,80	głazura
Współrzędne	4	2,80	głazura
Współrzędne	6,8	2,80	beton
Współrzędne	11,1	2,80	beton
Współrzędne	9,9	2,80	beton
Współrzędne	340,1		

NADANE PROJEKTU		INWENTARYZACJA	
ADRES INWESTYCJI		U. 17 Syczenia 38, działka 98, Warszawa	
INWENTOR		Towarzystwo Finansowe Silesia Sp. z o. o. ul. Ugostka 103 40-648 Katowice	
JEDYNOŚĆ PROJEKTUJĄCA		Intermend ul. Marceńskich 2 lok. 6 02-864 Warszawa TEL: + 48 (22) 650 20 50 FAX: + 48 (22) 651 64 31	
STADIUM PROJEKTU		INWENTARYZACJA	
BRANŻA		ARCHITEKTURA	
TEMAT RYSUNKU		BUDYNEK NR 10 RZUT KONDYGNACJI 0	
TYTUŁ ZAWODOWY, IMIĘ I NAZWISKO		ZESPÓŁ PROJEKTOWY	
OPISOWAŁ:		PODPIS	
Lubasz Marzalek			
BPAWISZALANY:		HRUPCZ	
mgr inż. inż. Tomasz Drobniak			
DANE RYSUNKU			
DATA	SKALA	NR PROJ	KOD
08.2013	1:100	1317	INI-WAW
			NR
			10.00
			BERW.
			A

DANIE RYSLIKUJ				
DATA	SKALA	NR PRQJ	KOD	NR
06.2013	1:100	1317	INW-WAW	10.00
				REW.:
				A



Teren nieruchomości TFS zlokalizowany w Warszawie
przy ul. 17 Stycznia 39 o łącznej powierzchni 10,68 ha.



LEGENDA



Ciagi komunikacyjne

Chodniki

Tereny zielone

Tereny wykluczone

Powierzchnia

3 ha

0,30 ha

2,20 ha