



POLSKI ZWIĄZEK MOTOROWY

Członek Międzynarodowych Federacji FIA, FIM, AIT, FICC, UEM

Okręgowy Zespół Działalności Gospodarczej Sp. z o.o.
BIURO CERTYFIKOWANYCH RZECZOZNAWCÓW TECHNIKI SAMOCHODOWEJ,
RUCHU DROGOWEGO, MASZYN I URZADZEŃ

40-521 Katowice, ul. Łąbedzia 6; tel. 32 253 74 47, 32 253 75 32
www.pzm.katowice.pl, e-mail: rzeczoznawcy.katowice@pzm.pl

OPINIA Nr: 2941/24 ACTUAL

z dnia: 2024/05/16

Wykonawca opinii : mgr inż.Marek Bukowski RS 000569 tel. 602235870

Zleceniodawca: TOWARZYSTWO FINANSOWE SILESIA Sp.z o.o.

Adres: ul.Ligocka 103, 40-568 KATOWICE

Zlec. pismo, znak: Zlecenie prośba o aktualizację opinii na 30.10.2024

Zadanie: Ocena stanu technicznego i określenie wartości rynkowej pojazdu

DANE IDENTYFIKACYJNE POJAZDU (*)

Dane: [O] X-2024

Marka: VOLKSWAGEN

Rok produkcji: 2014

Model: Passat B7 2.0 TDI-CR MR`10 E5

Wersja: Comfortline BMT DSG

Nr rejestracyjny: SK 025FW

Rodzaj pojazdu: Samochód osobowy

VIN: WVVZZZ3CZEE157899

Data pierwszej rejestracji	2014/12/16
Wskazanie drogomierza	203765 km
Okres eksploatacji pojazdu (14/12/16-24/10/30)	118 mies.
Kolor powłoki lakierowej, (rodzaj lakieru)	ciemno brązowy 2-warstwowy z efektem metalicznym
Oznaczenie typu	3C
Dop. masa całk.	2210 kg
Rodzaj nadwozia	kombi (uniwersalne) 5 drzwiowe
Jednostka napędowa	z zapłonem samoczynnym
Pojemność / Moc silnika	1968 ccm / 130kW (177KM)
Doładowanie	Turbosp. z chłodn. powietrza
Liczba cylindrów / Układ cylindrów / Liczba zaworów	4 / rzędowy / 16
Rodzaj skrzyni biegów	automatyczna
Rodzaj napędu	przedni (4x2)

WYPOSAŻENIE STANDARDOWE

Lp.	Nazwa elementu wyposażenia	Lp.	Nazwa elementu wyposażenia
1	ABS - system zapobiegający blokowaniu kół	27	Poduszka powietrzna kierowcy
2	Blokada mechanizmu różnicowego EDS	28	Poduszka powietrzna pasażera z możliwością odłączenia
3	Dywaniki	29	Poduszki powietrzne boczne przednie
4	Fotel kierowcy regulowany elektrycznie	30	Relingi dachowe czarne
5	Fotel kierowcy z regulacją odcinka lędźwiowego elektryczną	31	System elektronicznej kontroli toru jazdy ESP
6	Fotel kierowcy z regulacją wysokości	32	System ostrzegania o zmęczeniu kierowcy
7	Fotel pasażera z regulacją odcinka lędźwiowego	33	System p/poślizgowy MSR
8	Fotel pasażera z regulacją wysokości	34	System p/poślizgowy przy przyspieszaniu ASR
9	Gniazdo 12V w bagażniku	35	System rekuperacji - odzyskiwania energii podczas hamowania
10	Hamulec postojowy automatyczny	36	System stabilizacji toru jazdy przyczepy TSA
11	Immobilizer	37	System Start/Stop
12	Kierunkowskazy LED	38	System wspomagania nagłego hamowania

13	Kieszenie w oparciach foteli przednich	39	System XDS
14	Klimatyzacja automatyczna Climatronic 2 strefowa	40	Szyby atermiczne
15	Kolumna kierownicy z regulacją wysokości i głębokości	41	Szyby przednie regulowane elektrycznie
16	Koło zapasowe pełnowymiarowe	42	Szyby tylne regulowane elektrycznie
17	Komputer pokładowy MFA Plus	43	Światła do jazdy dziennej
18	Kurtyny powietrzne boczne	44	Światła mijania włączane automatycznie
19	Lusterka zewnętrzne podgrzewane elektrycznie	45	Tarcze kół aluminiowe 16" opony 215/55
20	Lusterka zewnętrzne regulowane elektrycznie	46	Tempomat
21	Lusterka zewnętrzne w kolorze nadwozia	47	Wspomaganie układu kierowniczego zmienne
22	Lusterko wewnętrzne ściemniane automatycznie	48	Wycieraczki z czujnikiem deszczu
23	Lusterko zewnętrzne kierowcy ściemniane automatycznie	49	Wykończenie wnętrza "Iridium"
24	Otwór na długie przedmioty w siedzeniu tylnym	50	Zamek centralny zdalnie sterowany
25	Podłokietnik centralny przedni	51	Zderzaki w kolorze nadwozia
26	Podłokietnik siedzeń tylnych		

L.p. Nazwa pakietu / elementu pakietu wyposażenia standardowego

- 1 Audio System RCD 310
Głośniki 8 szt.
Radioodtwarzacz CD + MP3
- 2 Fotele przednie z regulacją wysokości
- 3 Kierownica i dźwignia zmiany biegów pokryte skórą
Dźwignia zmiany biegów pokryta skórą
Kierownica pokryta skórą

WYPOSAŻENIE DODATKOWE

L.p.	Nazwa elementu wyposażenia	Wartość [PLN]
1	Lakier metalizowany	554

STAN TECHNICZNY POJAZDU

Podczas badania ustalono :

S I L N I K - czterocylindrowy z zapłonem samoczynnym, chłodzony cieczą,
- silnik sprawny technicznie, praca równa w całym zakresie prędkości obrotowych

PODWOZIE - zespoły i podzespoły podwozia sprawne technicznie
- układ hamulcowy z ABS
- wspomaganie układu kierowniczego
- skrzynia biegów automatyczna
- tarcze kół ze stopu Al , obrzeża miejscami zadrapane

NADWOZIE - typu zamkniętego , kombi
- powłoka lakiernicza , barwy brązowej opalizującej metalizowana,
- klimatyzacja
- relingi dachowe
- pokrywa k.silnika odpryski punktowe lakieru
- obramowania chromowane szyb strony prawej złączenia powierzchniowe
- błotnik przedni prawy i drzwi kierowcy pokryte powłoką ponaprawczą

uwaga: w 2019r pojazd miał uszkodzenie zderzaka przerniego prawego, reflektora prawego i błotnika przedniego prawego , wymienione na nowe

Utrzymanie pojazdu prawidłowe

Pojazd eksploatowany jako służbowy

Dowód rej. nr seria DR/BAK 4838060
 Towarzystwo Finansowe SILESIA Sp. z o.o.
 40-568 KATOWICE
 ul.Ligocka 103

KOREKTY

WARTOŚĆ BAZOWA BRUTTO (125 mies.)	42 600 PLN
KOREKTA ZA WYPOSAŻENIE DODATKOWE	554 PLN
<i>Wyposażenie pojazdu powoduje powiększenie wartości pojazdu, gdy jest wyposażeniem ponadstandardowym oraz jest sprawne, czyli zdolne do spełnienia swojej funkcji. Wielkość korekty wartości bazowej, związanej z wyposażeniem dodatkowym pojazdu została określona na podstawie udziału tego wyposażenia w wartości standardowo wyposażonego nowego pojazdu z uwzględnieniem amortyzacji pojazdu i zwiększonej amortyzacji jego wyposażenia.</i>	
KOREKTA ZA PIERWSZĄ REJESTRACJĘ	1 491 PLN
<i>Korekta uwzględnia wpływ daty pierwszej rejestracji pojazdu (pierwszego dopuszczenia do ruchu po zakupieniu pojazdu nowego) na jego wartość. Przyjmuje się, że pojazd bazowy został zarejestrowany po raz pierwszy 2014/05/15. Pojazd wyceniany został zarejestrowany 7 miesięcy później, zatem jego okres eksploatacji jest krótszy od okresu eksploatacji pojazdu bazowego i stąd wynika dodatnia korekta wartości.</i>	
KOREKTA ZA PRZEBIEG	952 PLN
<i>Korekta uwzględnia wpływ przebiegu pojazdu na jego wartość. Wartość bazowa (skorygowana o wpływ pierwszej rejestracji) została określona dla przebiegu normatywnego 219 000 km. Zweryfikowany przebieg wycenianego pojazdu jest mniejszy od normatywnego o - 15 235 km. Powoduje to zastosowanie korekty wartości w wysokości 2,13%.</i>	
KOREKTY RÓŻNE	- 2 195 PLN
W tym:	[%] Wart. [PLN]
Stan utrzymania i dbałość o pojazd	3,0 1 367
<i>Stan utrzymania i dbałość o pojazd mogą mieć wpływ na wartość rynkową pojazdu w przypadku, gdy stan wycenianego pojazdu istotnie odbiega od dobrego, odpowiedniego dla danego okresu eksploatacji i przebiegu. Stwierdzony ponadprzeciętnie dobry stan świadczący o wyjątkowej dbałości o pojazd może stanowić podstawę korekty dodatniej wartości, stan gorszy od typowego dobrego - podstawę do korekty ujemnej.</i>	
Zadana szacunkowa korekta z tytułu wcześniejszych napraw	-3,0 -1 367
<i>Naprawy powypadkowe samochodów szczególnie, w pierwszych latach eksploatacji mogą powodować obniżenie ich wartości w odniesieniu do pojazdów bezwypadkowych. Poziom utraty wartości może wzrastać w przypadku niskiej jakości naprawy i odpowiednio maleć w nowych pojazdach naprawianych z zachowaniem norm naprawczych producenta pojazdu. W pojazdach wieloletnich, zwykle użytkowanych powyżej 6 lat, profesjonalnie wykonane naprawy powypadkowe mogą powodować usprawnienie pojazdu w stosunku do jego stanu technicznego jak przed szkodą (awarią) i skutkować wzrostem ich wartości.</i>	
Szczególny charakter eksploatacji	-6,0 -2 735
<i>Negatywny wpływ na wartość rynkową może mieć używanie pojazdu w nietypowych warunkach, jak też w nietypowy sposób, np.: do nauki jazdy, do jazd sportowych i testowych, samochodu osobowego do celów zarobkowych, częsta jazda z przyczepą przez samochód osobowy lub terenowy, itp. Wielkość tej korekty szacuje się w zależności od intensywności i okresu eksploatacji pojazdu w szczególny sposób.</i>	
Konieczne naprawy pojazdu	-3,5 -1 600
<i>Konieczność wykonania naprawy wycenianego pojazdu jest podstawą do obniżenia jego wartości w stosunku do wartości pojazdu sprawnego. O wielkości korekty decyduje koszt naprawy przywracającej pojazd do stanu technicznego odpowiedniego do okresu użytkowania pojazdu, jego przebiegu i ogólnego stanu technicznego.</i>	
4 koła ogumione tarcze AL, MICHELIN	4,7 2 140

Wartość rynkowa brutto wyżej zidentyfikowanego pojazdu, określona na dzień 30 października 2024 roku wynosi:

43400 PLN

(słownie: czterdzieści trzy tysiące czterysta złotych)

w tym VAT (23,0%) 8115,45 PLN

Wartość określono na podstawie:

- notowań wartości rynkowych INFO EKSPERT 10/24,

- korekt mających wpływ na wartość pojazdu.

KONKLUZJE

1. Oszacowana wartość rynkowa stanowi podstawę do negocjacji i może odbiegać od ostatecznej ceny kontraktowej ustalonej między kupującym i sprzedającym
2. Niniejsza opinia nie obejmuje badania oryginalności numerów identyfikacyjnych pojazdu i nie może być w takich celach wykorzystywana.
3. Rzeczoznawca nie bierze na siebie odpowiedzialności za wady ukryte i ewentualne skutki wynikające z dalszego użytkowania przedmiotu wyceny, a także za skutki wykorzystania samej wyceny.
4. Niniejsze oszacowanie wartości nie jest ekspertyzą stanu technicznego przedmiotu wyceny i za taką nie może być uznawane.
5. Wartość przedmiotu wyceny została ustalona na dzień sporządzenia wyceny
6. Niniejsze opracowanie nie może być wykorzystane do żadnego innego celu niż ustalony w treści wyceny i nie może być publikowane w całości w jakimkolwiek dokumencie bez zgody wykonawcy bez uzgodnienia z nim formy i treści takiej publikacji.

pieczęć

POLSKI ZWIĄZEK MOTOROWY
CZDG Sp. z o.o.
Biuro Usług i Technicznych Rzeczoznawców
41-521 Katowice, ul. Szczęśliwa 6
Tel. 32/ 2539 133

Wycenę sporządził:



mgr inż. Marek Bukowski
Rzeczoznawca samochodowy

RS 000569

nr identyfikacyjny listy Ministra Infrastruktury

Dnia 30-10-2024

DOKUMENTACJA FOTOGRAFICZNA

do opinii nr: 2941/24 ACTUAL

z dnia: 2024/05/16

DANE IDENTYFIKACYJNE POJAZDU (*)

Dane: [O] X-2024

Marka: VOLKSWAGEN

Rok produkcji: 2014

Model: Passat B7 2.0 TDI-CR MR`10 E5

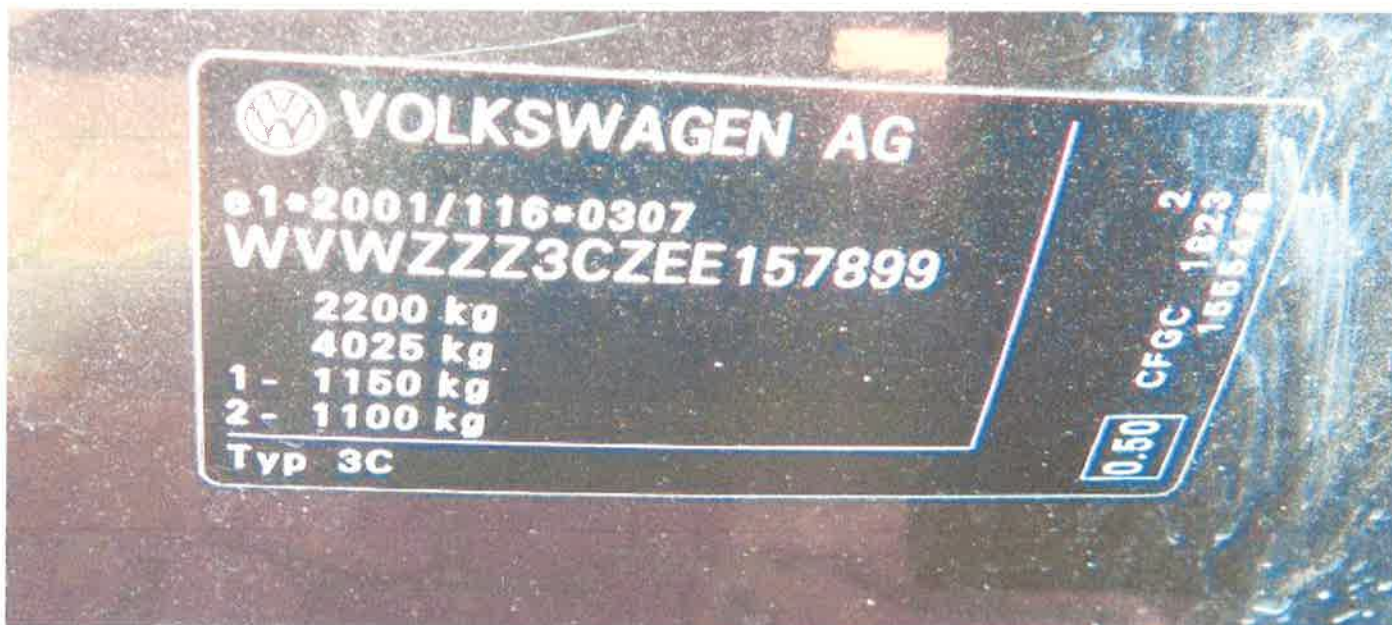
Wersja: Comfortline BMT DSG

Nr rejestracyjny: SK 025FW

Rodzaj pojazdu: Samochód osobowy



P5160162



P5160169



P5160175



P5160161



P5160162



P5160163



P5160164



P5160165



P5160166



P5160167



P5160168



P5160170



P5160171



P5160172



P5160173



P5160174

ARKUSZ USTALENIA WARTOŚCI POJAZDU

do opinii nr: 2941/24 ACTUAL

z dnia: 2024/05/16

Wykonawca opinii : mgr inż.Marek Bukowski RS 000569 tel. 602235870

Zleceniodawca: TOWARZYSTWO FINANSOWE SILESIA Sp.z o.o.

Adres: ul.Ligocka 103, 40-568 KATOWICE

Zlec. pismo, znak: Zlecenie prośba o aktualizację opinii na 30.10.2024

Zadanie: Ocena stanu technicznego i określenie wartości rynkowej pojazdu

DANE IDENTYFIKACYJNE POJAZDU (*)

Dane: [O] X-2024

Marka: VOLKSWAGEN

Rok produkcji: 2014

Model: Passat B7 2.0 TDI-CR MR`10 E5

Wersja: Comfortline BMT DSG

Nr rejestracyjny: SK 025FW

Rodzaj pojazdu: Samochód osobowy

Wycena na podstawie pojazdu: VOLKSWAGEN Passat B7 2.0 TDI-CR MR`10 E5 Comfortline BMT DSG

USTALENIE WARTOŚCI POJAZDU**KATALOG WARTOŚCI BAZOWYCH (BRUTTO):**

rok	mies.	wart. z katal. [PLN]	wart. zadana [PLN]
2014	05	42600	42600
2013	05	39600	39600
2012	05	36850	36850
WARTOŚĆ BAZOWA BRUTTO (125 mies.)			42 600 PLN

Normatywny okres eksploatacji	125 mies.
DATA PIERWSZEJ REJESTRACJI (rok/mies/dn)	2014/12/16
Rzeczywisty okres eksploatacji	118 mies.
KOREKTA ZA PIERWSZĄ REJESTRACJĘ	1 491 PLN po korekcie: 44 091 PLN

LISTA WYPOSAŻENIA:

Lista wyposażenia na podstawie informacji z bazy danych na okres: 2013.12-2014.03

WYPOSAŻENIE DODATKOWE:

L.p.	Nazwa elementu wyposażenia	wta	data zam.	wpa	[%]	Wsp.	Wart. [PLN]
1	Lakier metalizowany	0,50		1,89	0,67		554
KOREKTA ZA WYPOSAŻENIE DODATKOWE							554 PLN
KOREKTA ZA WYPOSAŻENIE							554 PLN po korekcie: 44 645 PLN

Przebieg normatywny	219 000 km
Przebieg rzeczywisty odczytany	203 765 km
KOREKTA ZA PRZEBIEG	952 PLN po korekcie: 45 597 PLN

ZASTOSOWANE KOREKTY RÓŻNE:

Opis korekty	[%]	Wart. [PLN]
Stan utrzymania i dbałość o pojazd	3,0	1 367
Zadana szacunkowa korekta z tytułu wcześniejszych napraw	-3,0	-1 367
Szczególny charakter eksploatacji	-6,0	-2 735
Konieczne naprawy pojazdu	-3,5	-1 600
4 koła ogumione tarcze AL, MICHELIN	4,7	2 140
KOREKTY RÓŻNE		- 2 195 PLN po korekcie: 43 402 PLN

WARTOŚĆ RYNKOWA BRUTTO PO ZAOKRĄGLENIU **43 400 PLN**

pieczęć

PODSEK ZWIĄZEK MOTOROWY
OŚCIG SA z o.o.
Biuro Homologacji i Rozpoznawców
40-021 Katowice, ul. Łabędzia 6
tel. 22 7 2539-133

Dnia 30-10-2024 r.

Wycenę sporządził:



RS 000569

nr identyfikacyjny listy Ministra Infrastruktury

mgr inż. Marek Bukowski
Rozpoznawca samochodowy