



POLSKI ZWIĄZEK MOTOROWY

Członek Międzynarodowych Federacji FIA, FIM, AIT, FICC, UEM

PZM Holding Sp. z o.o.

**BIURO CERTYFIKOWANYCH RZECZOZNAWCÓW TECHNIKI SAMOCHODOWEJ,
RUCHU DROGOWEGO, MASZYN I URZĄDZEŃ**

01-460 Warszawa, ul. Górczewska 228F; tel. 22 385 85 85, 22 385 85 61; fax 22 385 85 65; email: holding@pzm.pl

OPINIA Nr: 15/01/2025

z dnia: 2025/01/27

Wykonawca opinii :

Właściciel: Towarzystwo Finansowe Silesia Sp. z o.o.

Adres: ul. Ligocka 103, 40-568 Katowice

Zadanie: Określenie wartości rynkowej pojazdu

DANE IDENTYFIKACYJNE POJAZDU

Dane: [O] I-2025

Marka: VOLKSWAGEN

Rok produkcji: 2014

Model: Passat B7 2.0 TDI-CR MR`10 E5

Wersja: Comfortline BMT DSG

Nr rejestracyjny: SK 025FW

Rodzaj pojazdu: Samochód osobowy

VIN: WVVZZZ3CZEE157899

Nr INFO-EKSPERT	040-06488
Data pierwszej rejestracji	2014/12/16
Data oględzin	2025/01/21
Wskazanie drogomierza	209079 km
Okres eksploatacji pojazdu (14/12/16-25/01/27)	121 mies.
Oznaczenie typu	3C
Dop. masa całkowita	2210 kg
Rodzaj nadwozia	kombi (uniwersalne) 5 drzwiowe
Jednostka napędowa	z zapłonem samoczynnym
Pojemność / Moc silnika	1968 ccm / 130kW (177KM)
Doładowanie	Turbosp. z chłodn. powietrza
Liczba cylindrów / Układ cylindrów / Liczba zaworów	4 / rzędowy / 16
Rodzaj skrzyni biegów	automatyczna
Rodzaj napędu	przedni (4x2)

WYPOSAŻENIE STANDARDOWE (2014.04-2014.07)

L.p.	Nazwa elementu wyposażenia	L.p.	Nazwa elementu wyposażenia
1	ABS - system zapobiegający blokowaniu kół	26	Podłokietnik siedzeń tylnych
2	Blokada mechanizmu różnicowego EDS	27	Poduszka powietrzna kierowcy
3	Dywaniki	28	Poduszka powietrzna pasażera z możliwością odłączenia
4	Fotel kierowcy regulowany elektrycznie	29	Poduszki powietrzne boczne przednie
5	Fotel kierowcy z regulacją odcinka lędźwiowego elektryczną	30	System elektronicznej kontroli toru jazdy ESP
6	Fotel kierowcy z regulacją wysokości	31	System ostrzegania o zmęczeniu kierowcy
7	Fotel pasażera z regulacją odcinka lędźwiowego	32	System p/poślizgowy MSR
8	Fotel pasażera z regulacją wysokości	33	System p/poślizgowy przy przyspieszaniu ASR
9	Gniazdo 12V w bagażniku	34	System rekuperacji - odzyskiwania energii podczas hamowania
10	Hamulec postojowy automatyczny	35	System stabilizacji toru jazdy przyczepy TSA
11	Immobilizer	36	System Start/Stop
12	Kierunkowskazy LED	37	System wspomagania nagłego hamowania
13	Kieszenie w oparciach foteli przednich	38	Szyby atermiczne
14	Klimatyzacja automatyczna Climatronic 2 strefowa	39	Szyby przednie regulowane elektrycznie
15	Kolumna kierownicy z regulacją wysokości i głębokości	40	Szyby tylne regulowane elektrycznie
16	Koło zapasowe pełnowymiarowe	41	Światła do jazdy dziennej

17	Komputer pokładowy MFA Plus	42	Światła mijania włączone automatycznie
18	Kurtyny powietrzne boczne	43	Tarcze kół aluminiowe 16" opony 215/55
19	Lusterka zewnętrzne podgrzewane elektrycznie	44	Tempomat
20	Lusterka zewnętrzne regulowane elektrycznie	45	Wspomaganie układu kierowniczego zmienne
21	Lusterka zewnętrzne w kolorze nadwozia	46	Wycieraczki z czujnikiem deszczu
22	Lusterko wewnętrzne ściemniane automatycznie	47	Wykończenie wnętrza "Iridium"
23	Lusterko zewnętrzne kierowcy ściemniane automatycznie	48	Zamek centralny zdalnie sterowany
24	Otwór na długie przedmioty w siedzeniu tylnym	49	Zderzaki w kolorze nadwozia
25	Podłokietnik centralny przedni		

L.p. Nazwa pakietu / elementu pakietu wyposażenia standardowego

1	Audio System RCD 310 Głośniki 8 szt. Radioodtwarzacz CD + MP3
2	Fotele przednie z regulacją wysokości Fotel kierowcy z regulacją wysokości Fotel pasażera z regulacją wysokości
3	Kierownica i dźwignia zmiany biegów pokryte skórą Dźwignia zmiany biegów pokryta skórą Kierownica pokryta skórą
4	Tempomat z sygnalizatorem zmęczenia kierowcy Tempomat Sygnalizacja zmęczenia kierowcy

WYPOSAŻENIE DODATKOWE

L.p.	Nazwa elementu wyposażenia	Wartość [PLN]
1	Czujniki parkowania - przód/tył Czujniki parkowania - przód Czujniki parkowania - tył	329
2	Kierownica multifunkcyjna (dopłata) Dźwignia zmiany biegów pokryta skórą Sterowanie radiem w kierownicy Kierownica pokryta skórą Sterowanie komputerem pokładowym przy kierownicy	99
3	Pakiet R-Line Spoiler dachowy Zderzaki sportowe w kolorze nadwozia Spoilery boczne w kolorze nadwozia	395
4	Pakiet Zimowy Dysze spryskiwaczy podgrzewane Fotel kierowcy podgrzewany Fotel pasażera podgrzewany	220
5	Poduszki powietrzne boczne tylne	469
6	Rolety p/słoneczne szyb bocznych regulowane mechanicznie	55
7	Szyby tylne dodatkowo przyciemniane (35%)	166

OPIS ZAMONTOWANEGO W POJEŹDZIE OGUMIENIA

Koło	Marka, typ	Bieżnik [mm]	Zużycie [%]
Przednie lewe:	MICHELIN 205/55 R16 91H ALPIN 5 TL		50
Przednie prawe:	MICHELIN 205/55 R16 91H ALPIN 5 TL		50
Tylne lewe:	MICHELIN 205/55 R16 91H ALPIN 5 TL		50
Tylne prawe:	MICHELIN 205/55 R16 91H ALPIN 5 TL		50

KOREKTY

WARTOŚĆ BAZOWA BRUTTO (128 mies.)	41 400 PLN
KOREKTA ZA WYPOSAŻENIE DODATKOWE	1 733 PLN

Wyposażenie pojazdu powoduje powiększenie wartości pojazdu, gdy jest wyposażeniem ponadstandardowym oraz jest sprawne, czyli zdolne do spełnienia swojej funkcji. Wielkość korekty wartości bazowej, związanej z wyposażeniem dodatkowym pojazdu została określona na podstawie udziału tego wyposażenia w wartości standardowo wyposażonego nowego pojazdu z uwzględnieniem amortyzacji pojazdu i zwiększonej amortyzacji jego wyposażenia.

KOREKTA ZA PIERWSZĄ REJESTRACJĘ **1 421 PLN**

Korekta uwzględnia wpływ daty pierwszej rejestracji pojazdu (pierwszego dopuszczenia do ruchu po zakupieniu pojazdu nowego) na jego wartość. Przyjmuje się, że pojazd bazowy został zarejestrowany po raz pierwszy 2014/05/15. Pojazd wyceniany został zarejestrowany 7 miesięcy później, zatem jego okres eksploatacji jest krótszy od okresu eksploatacji pojazdu bazowego i stąd wynika dodatnia korekta wartości.

KOREKTA ZA PRZEBIEG **874 PLN**

Korekta uwzględnia wpływ przebiegu pojazdu na jego wartość. Wartość bazowa (skorygowana o wpływ pierwszej rejestracji) została określona dla przebiegu normatywnego 223 100 km. Zweryfikowany przebieg wycenianego pojazdu jest mniejszy od normatywnego o - 14 021 km. Powoduje to zastosowanie korekty wartości w wysokości 1,96%.

KOREKTY RÓŻNE **- 8 630 PLN**

W tym:	[%]	Wart. [PLN]
Stan utrzymania i dbałość o pojazd	-4,0	-1 817
<i>Stan utrzymania i dbałość o pojazd mogą mieć wpływ na wartość rynkową pojazdu w przypadku, gdy stan wycenianego pojazdu istotnie odbiega od dobrego, odpowiedniego dla danego okresu eksploatacji i przebiegu. Stwierdzony ponadprzeciętnie dobry stan świadczący o wyjątkowej dbałości o pojazd może stanowić podstawę korekty dodatniej wartości, stan gorszy od typowego dobrego - podstawę do korekty ujemnej.</i>		
Zadana szacunkowa korekta z tytułu wcześniejszych napraw	-5,0	-2 271
<i>Naprawy powypadkowe samochodów szczególnie, w pierwszych latach eksploatacji mogą powodować obniżenie ich wartości w odniesieniu do pojazdów bezwypadkowych. Poziom utraty wartości może wzrastać w przypadku niskiej jakości naprawy i odpowiednio maleć w nowych pojazdach naprawianych z zachowaniem norm naprawczych producenta pojazdu. W pojazdach wieloletnich profesjonalnie wykonane naprawy powypadkowe mogą powodować usprawnienie pojazdu w stosunku do jego stanu technicznego jak przed szkodą (awarią) i skutkować wzrostem ich wartości.</i>		
Szczególny charakter eksploatacji	-10,0	-4 542
<i>Negatywny wpływ na wartość rynkową może mieć używanie pojazdu w nietypowych warunkach, jak też w nietypowy sposób, np.: do nauki jazdy, do jazd sportowych i testowych, samochodu osobowego do celów zarobkowych, częsta jazda z przyczepą przez samochód osobowy lub terenowy, itp. Wielkość tej korekty szacuje się w zależności od intensywności i okresu eksploatacji pojazdu w szczególny sposób. Pojazd służbowy firmy.</i>		

Wartość rynkowa brutto wyżej zidentyfikowanego pojazdu, określona na dzień wykonania opinii wynosi:

36800 PLN

(słownie: trzydzieści sześć tysięcy osiemset złotych)

w tym VAT (23,0%) 6881,30 PLN

Wartość określono na podstawie:

- notowań wartości rynkowych z bazy pojazdów "Komputerowego Systemu INFO-EKSPERT" na I-2025 zaakceptowanych przez wykonawcę opinii,
- korekt mających wpływ na wartość pojazdu.

DOKUMENTACJA FOTOGRAFICZNA

do opinii nr: 15/01/2025

z dnia: 2025/01/27

DANE IDENTYFIKACYJNE POJAZDU

Dane: [O] I-2025

Marka: VOLKSWAGEN

Rok produkcji: 2014

Model: Passat B7 2.0 TDI-CR MR`10 E5

Wersja: Comfortline BMT DSG

Nr rejestracyjny: SK 025FW

Rodzaj pojazdu: Samochód osobowy



20250121_101650



20250121_101654



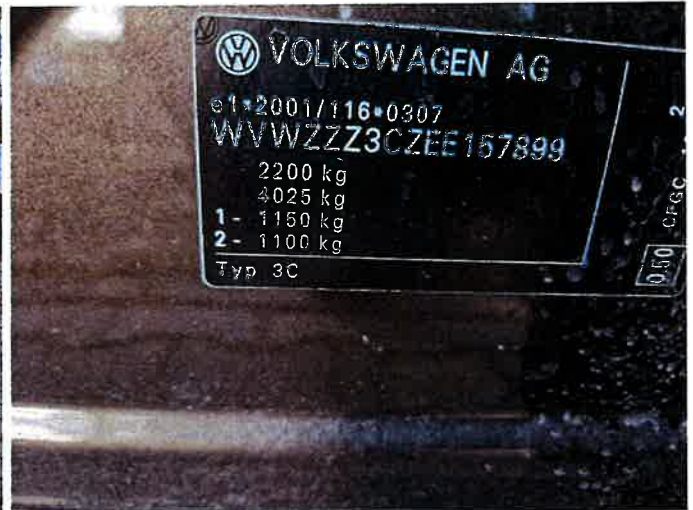
20250121_101658



20250121_101709



20250121_101715



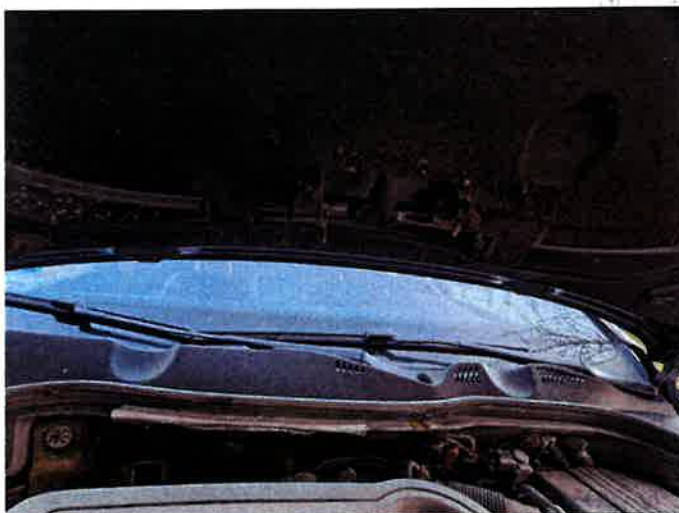
20250121_101729



20250121_101745



20250121_101750

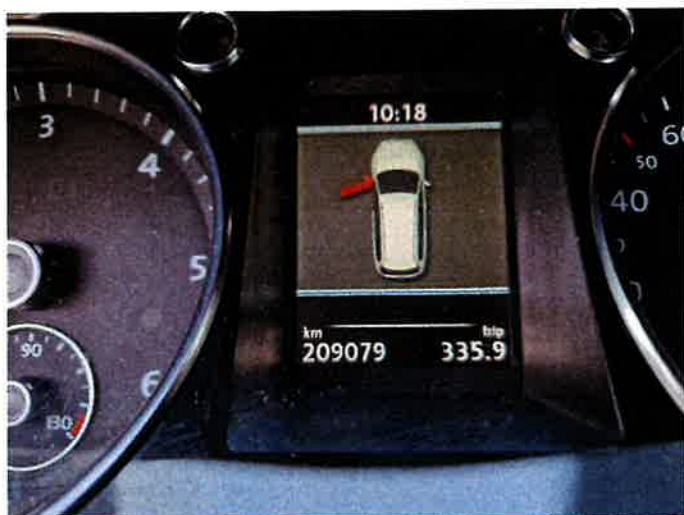


20250121_101754



20250121_101811





20250121_101813



20250121_101934



20250121_101942



20250121_101949



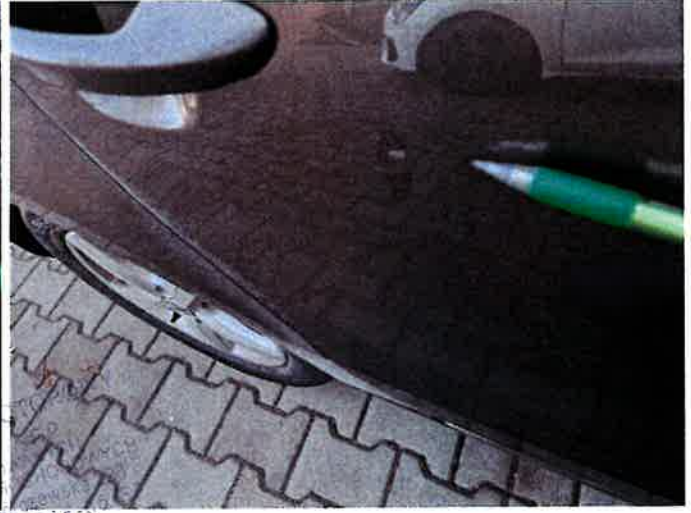
20250121_102114



20250121_102149



20250121_102252



20250121_102255



20250121_102321



20250121_102344



20250121_102351



20250121_102418